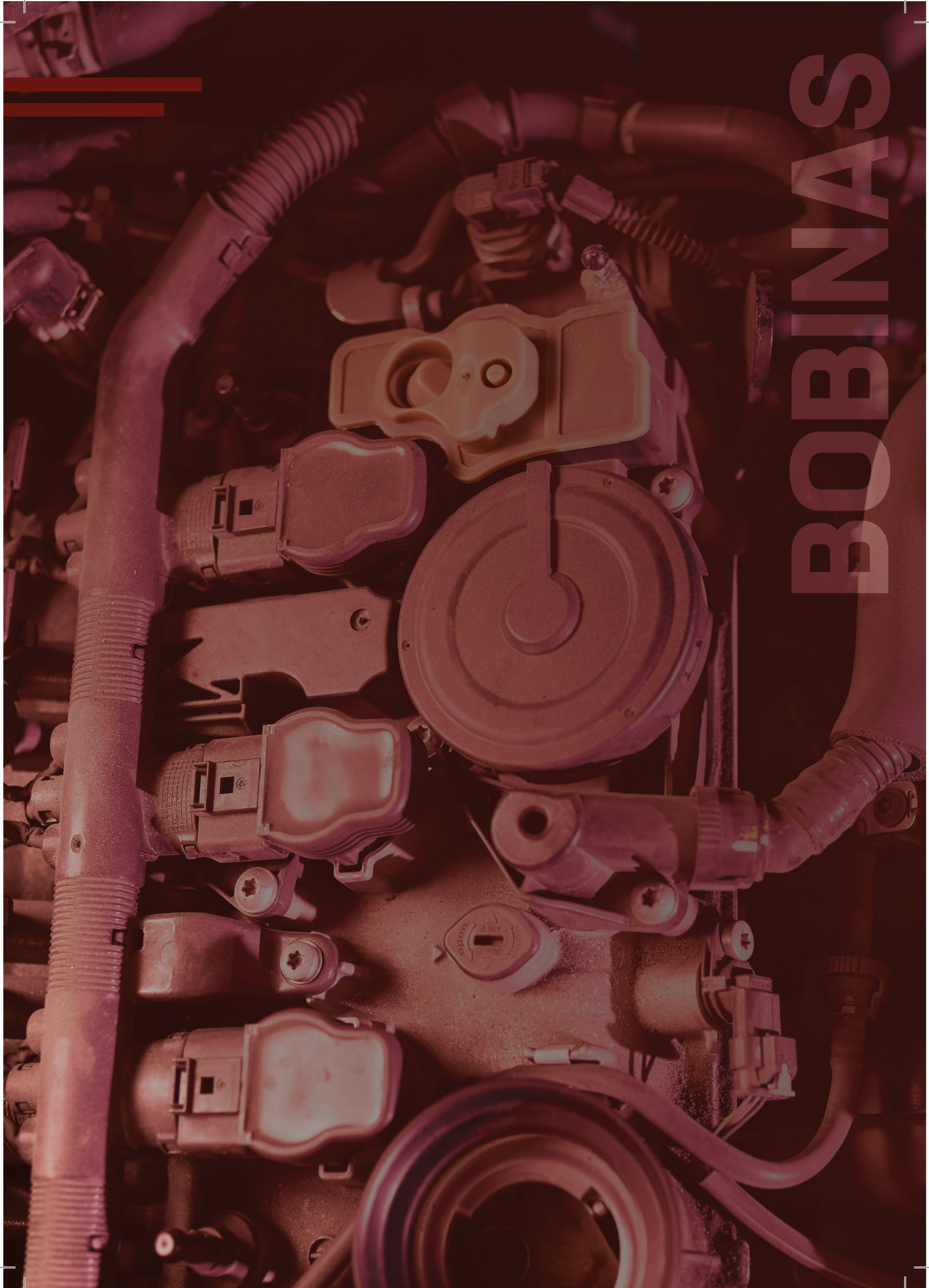




**PREMIER
BOBINAS**



BOBINAS



BOSCH ————— **03**
BOBINAS DE CAMPO - PARTIDA

WPSA ————— **06**
BOBINAS DE CAMPO - PARTIDA

MAGNET MARELLI ————— **06**
BOBINAS DE CAMPO - PARTIDA

LUCAS / PRESTOLITE / INDIEL — **07**
BOBINAS DE CAMPO - PARTIDA

DELCO ————— **08**
BOBINAS DE CAMPO - PARTIDA

PONG SONG ————— **10**
BOBINAS DE CAMPO - PARTIDA

MITSUBISHI ————— **10**
BOBINAS DE CAMPO - PARTIDA

MANDO ————— **10**
BOBINAS DE CAMPO - PARTIDA

NIPPO DENSO ————— **10**
BOBINAS DE CAMPO - PARTIDA

VALEO ————— **10**
BOBINAS DE CAMPO - PARTIDA

ISKRA ————— **11**
BOBINAS DE CAMPO - PARTIDA

CARCAÇAS ————— **12**
BOBINAS DE CAMPO - PARTIDA

CONJUNTOS ————— **13**
BOBINAS DE CAMPO - PARTIDA

BOBINAS

DE CAMPO



Partida



PME
2503
Número Original
9.001.083.188

4 de 12 V

Valmet, MF, CBT, MWM,
Fendt, VWC.



PME
2703
Número Original
9.001.083.187

4 de 12 V

Mercedes 1111 MF, CBT, Valmet,
VWC, Toyota, JD até 76.



PME
2711
Número Original
1.004.112.014

4 de 12 V

Ford, Willys, GM, Vemag,
Sinca, Opala 4 cil. e Agrale.



PME
2726
Número Original
2.004.125.036

4 de 12 V

KB (Longo) - Volvo, Caterpillar,
Deutz, FNM, Scania, Iveco,
Mercedes.



PME
2728
Número Original
2.004.112.007

4 de 12 V

Volks 1300, 1500, 1600.
(01/74 a 12/86), Tietê até 05/81.



PME
2730
Número Original
9.001.082.238

4 de 12 V

Chevete, Dodge 1800, Ford,
VWC.



PME
2733
Número Original
9.001.082.267

4 de 12 V

Volks, Passat.



PME
2740
Número Original
9.001.083.575

4 de 12 V

Mercedes JF após 76.



PME
2743
Número Original
9.001.083.346

4 de 12 V

Fiat 147.(01/73 à 01/80),Corcel II
(CHT 1.6), PASSAT (83 à 89).



PME
2746
Número Original
9.001.083.461
9.001.803.574

4 de 12 V

Fiat 80, Micro onibus 70/130
motor JF, Trator AD 78 após 79.

BOBINAS

DE CAMPO



Partida



PME
2747
Número Original
9.001.082.343

4 de 12 V

Ford Corcel II, Del Rey
gasolina e álcool.



PME
2748
Número Original
9.001.082.465/584

4 de 12 V

Fusca, Kombi, Gol e Brasília a
Ar, Motobomba Tiete, Gurgel.



PME
2752
Número Original
9.001.082.515

4 de 12 V

Fiat 147 (80 à 86), Uno 1.3 e Mille,
Escort e Del Rey (CHT), Gol 1000,
VW Motor AP acima de 96, Chevette
(83 à 92).



PME
2753
Número Original
9.001.082.545

4 de 12 V

Monza 1.6 e 1.8 álc. e gas.,
Kadett e Ipanema 1.8 álc. e gas.



PME
2754
Número Original
9.001.082.568

4 de 12 V

Kadet e Monza 2.0 e 2.0l, S10 2.2
EFI, Ford 1.6 CHT c/ motor de part.
9.000.082.043, Del Rey, Belina e
Pampa c/ motores AP 1800,
Versailles 1.8, 2.0 e 2.0l, Voyage,
Parati, Saveiro, Passat GTS c/
motores 1.8, Santana 1.8, 2.0 e 2.0l,
Gol GTI 2.0., Lada.



PME
2757
Número Original
9.001.083.588

4 de 12 V

Mercedes c/ JF após 83, mod.
1113, 1313, 1316, 1513, 1516, 2013,
2213, 2216, OM 314, 352, 352 A,
L 606 P, L 608D, MWM TD229-6
e D 229-4, Pick-up D20 e
D6000, Cummins 6BT/6CT,
Perkins, Cargo F4000, 12000,
14000 a partir de 05/96.



PME
2759
Número Original
9.001.083.593

4 de 12 V

Mercedes Benz com motor JF
24 V.



PME
2760
Número Original
9.001.083.604

4 de 12 V

MWM 229-4 / 3, MF 235 e 265,
Perkins JF. Valmet Peq. após 85.

BOBINAS DE CAMPO



PME
2761
Número Original
9.001.082.665

4 de 12 V

Escort XR3 e Guaruja, Verona
e Apollo com motor AP 1.8.



PME
2766
Número Original
2.004.125.078

4 de 24 V

KB (Pequena) Importado c/
arranque italiano.



PME
2769
Número Original
1.004.112.906

4 de 12 V

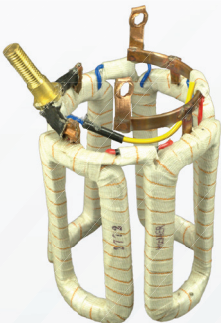
Sprinter, MB 180D, Fiat Ducato, F
1000HSD, S 10 2.5, Iveco T Dayli.
Com PORTA ESCOVA SOLDADO.



PME
2771
Número Original
9.001.453.718

4 de 12 V

Mercedes JE 12V c/ saída de
Rabicho, a partir de 05/90.



PME
2772
Número Original
9.001.453.717

4 de 24 V

Mercedes JE 24V c/ saída de
Rabicho, a partir de 01/92.



PME
2773
Número Original
9.001.082.754

4 de 12 V

Renalt R 18, R 19, R 21, Clio 1.6i e
Traffic 2.2, Duna 1.4i / 1.6i e
Uno 1.4i / 1.6i (FIAT Argentino).



PME
2774
Número Original
9.001.082.700

4 de 12 V

Tempra e Tipo (94 à 98),
Uno/Elba/Prêmio 1.3, 1.5, 1.6
-01/1990.



PME
2797
Número Original
2.004.114.135

4 de 24 V

JF (24V) Importado - Scania,
Mercedes.



PME
2793
Número Original
2.004.125.083

4 de 24 V

KB (Médio) Importado - Volvo,
Iveco, Scania, Mercedes.

BOBINAS Geradores



PME
1617
Número Original
9101082097

2 de 12 V

Volks 130, 1500, 1600, Ford,
CBT, MBB, Agrale, Yanmar.

BOBINAS DE CAMPO

WAPSA

Partida



PME
2028 SOL
Número Original
203-12 Soldada
⚡ 4 de 12 V

Ford, GM, Chrysler, Perkins,
MF, CBT 1090/1000, MF 65 R



PME
2028
Número Original
203-12 Solta
⚡ 4 de 12 V

Ford Diesel, MWM até 11/76,
Ford Trator 4600/6600 c/
motor 4 cilindros Ford Cargo.



PME
2028 ESP
Número Original
203-24 sold.c/esc.
⚡ 4 de 12 V

Ford Diesel, MWM até 11/76,
Ford Trator 4600/6600 c/
motor 4 cilindros.



PME
2758
Número Original
203-34
⚡ 4 de 12 V

Ford Cargo c/ motor MWM
após 85, 1114/1117, 1314/1317,
1514/1517 e 2217.



PME
2762
Número Original
203-38.
⚡ 4 de 12 V

Mercedes c/ motor part. JE
24V modelos 1625, 1630,
1935, 1941.



PME
2763
Número Original
203-36
⚡ 4 de 12 V

Motor de part. JE 12V p/ Ford
Cargo c/ motor Ford 7,8 Lts.,
Cam. Volks c/ Cummins 6 cil.
Turbo e trator Muller c/ motor
Cummins série C.

MAGNET MARELLI

Partida



PME
2780
Número Original
-
⚡ 12 V

Palio.

BOBINAS DE CAMPO

LUCAS PRESTOLITE / INDIEL

Partida



PME
2770
Número Original
352.57.542

⚡ 12 V

VW motor AP 1.6/1.8 e CHT
1.6, Audi, Pampa, Escort e
Belina.



PME
2778
Número Original
352.58.348

⚡ 12 V

F1000 / 4000 , D20 Maxxion



PME
2779
Número Original
352.56.229

⚡ 4 de 12 V

Peugeot 504 Todos.



PME
2784
Número Original
352.58.611

⚡ 12 V

MB 180, Sprinter, Ford Ranger,
Silverado c/ MWM, Maxion
(Indiel K01478-K01475).



PME
2784 ESP
Número Original
352.58.611

⚡ 12 V

MB 180, Sprinter, Ford Ranger,
Silverado c/ MWM, Maxion.
COM ESCOVAS.



PME
2789
Número Original
352.58.609

⚡ 12 V

Silverado MWM Turbo ,
Maxion.



PME
2798
Número Original
352.60.988

⚡ 24V

Partida Prestolite M100R - 24
V, Caminhões VW com moto-
res Cummins e MWM.



PME
2798 ESP
Número Original
352.60.988

⚡ 24 V

Partida Prestolite M100R - 24
V, Com Escovas Soldadas.



PME
2800
Número Original
K 01481

⚡ 12 V

Partida Prestolite M100R - 12
V, Caminhões e Ônibus VW
com Cummins e MWM.



PME
2800 ESP
Número Original
K 01481

⚡ 12 V

Partida Prestolite M100R - 12
V, Com Escovas Soldadas.

BOBINAS DE CAMPO

DELCO

Partida



PME
2127
Número Original
1.933.761

⚡ 4 de 12 V

Chevrolet Brasil na mão,
Opala 6 Cil.



PME
2127 ESP
Número Original
1.933.761

⚡ 4 de 12 V

Chevrolet Brasil na mão,
Empilh. Caterpillar e Clark,
trator Case.



PME
2136
Número Original
1.945.496

⚡ 4 de 12-24 V

40 MT - Caterpillar Euclid
59/61.



PME
2143
Número Original
1.109.755/989

⚡ 6 de 24-32 V

50 MT - Caterpillar 60/63.



PME
2767
Número Original
10.478.960

⚡ 24 V

37 MT - 24V - GM 12170,
14190,15190, 16220, MB c/ de
partida Delco.



PME
2768
Número Original
10.468.110

⚡ 12 V

37 MT - 12V - VW 14210,
16170, 16210, 16220, 24220,
24250, 35300, Ford Cargo
1418, 1617, 1622, 2422, 2425,
3530, Motor Cummins 6 Cil.
C/ partida Delco .



PME
2775
Número Original
1.988.111

⚡ 12 V

42 MT - 12V - DELCO.



PME
2795
Número Original
1.988.442

⚡ 24 V

42 MT - 24V - DELCO.



PME
2776
Número Original
10.457.358

⚡ 24 V

28 MT - 24V - DELCO.



PME
2796
Número Original
10.483.822

⚡ 12 V

28 MT - 12V - DELCO.

BOBINAS DE CAMPO

Partida **DELCO**



PME
2802
Número Original
10.472.563

24 V

41 MT - 24V - DELCO.



PME
2803
Número Original
10.515.830

12 V

29 MT - 12V - DELCO.



PME
2804
Número Original
10.515.832

24 V

29 MT - 24V - DELCO.



PME
2805
Número Original
10.511.403

24 V

39 MT - 24V - DELCO



PME
2806
Número Original
10.511.404

12 V

39 MT - 12V - DELCO.



PME
2807
Número Original
10.511.941

24 V

38 MT - 24V - DELCO.



PME
2808
Número Original
10.511.940

12 V

38 MT - 12V - DELCO.

BOBINAS DE CAMPO

PONG SONG

Partida



PME
2792
Número Original
QK 71024705

12 V

Besta 2.2

MITSUBISHI

Partida



PME
2817
Número Original
204.305.64/111.276.79

24 V

Caminhão Volvo FH12 420 cv.



PME
2785
Número Original
-

12 V

Topic



PME
2791
Número Original
-

12 V

Besta 2.2

MANDO

Partida

NIPPO DENSO

Partida



PME
2794
Número Original
-

12 V

Toyota Bandeirantes
Moderna.



PME
2814
Número Original
-

24 V

Caterpillar moderno.

VALEO

Partida



PME
2816
Número Original
D7R46
432644

12 V

Partida Mercedes-Benz 005.151.6601 :
Sprinter CDI (2003 em diante), Caminhão
Accelo 715C (2003 até 2005).

BOBINAS

BOBINAS DE CAMPO

Partida

ISKRA



PME
2809
Número Original
16.908.262

12 V

AZJ 3287 - Agrale Deutz,
Case, CBT, Fiat-Allis, Muller,
MWM-Diesel, Puma, SLC,
Valtra, VW.



PME
2810
Número Original
16.906.171

12 V

AZJ3286 -AGRALE-DEUTZ,
MULLER, MWM-DIESEL, SLC,
VALTRA.



PME
2811
Número Original
16.906.878

12 V

AZJ3201 - BUHRER, FORD
NEW HOLLAND.



PME
2812
Número Original
16.501.005

12 V

AZF 4510 - John Derre 4.5T,
4.5TI,6.8T,6.8TI powertech.



PME
2813
Número Original
16.501.348

12 V

AZE 45.

BOBINAS DE CAMPO

CARCAÇAS



PME
3028

4 de 12 V

Carcaças+ Sapatas+ Parafusos
(Ford Diesel, MWM até 11/76,
Ford Trator 4600/6600 c/
motor 4 cilindros Ford Cargo).



PME
3762

4 de 12-24 V

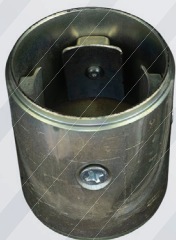
Carcaças+ Sapatas + Parafusos
(Mercedes c/ motor part. JE
24V modelos 1625, 1630, 1935,
1941).



PME
3798

24 V

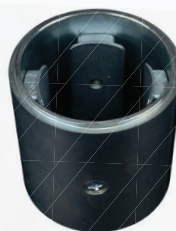
Carcaças+ Sapatas+ Parafusos
(Partida Prestolite M100R - 24 V,
Caminhões VW com motores
Cummins e MWM).



PME
3804

12-24 V

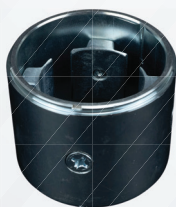
Carcaças+ Sapatas+ Parafusos
(29 MT - 24V - DELCO).



PME
3757

4 de 12 V

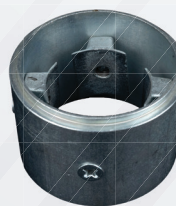
Carcaças + Sapatas + Parafu-
sos (Mercedes c/ JF após 83,
mod. 1113, 1313, 1316, 1513, 1516,
2013, 2213, 2216, OM 314, 352,
352 A , L 606 P,L 608D,MWM
TD229-6 e D 229-4,Pick-up D20
e D6000, Cummins 6BT/6CT,
Perkins , Cargo F4000, 12000,
14000 a partir de 05/96.).



PME
3784

12 V

Carcaças+ Sapatas+ Parafusos
(MB 180, Sprinter, Ford Ranger,
Silverado c/ MWM, Maxion
(Indiel KO1478-KO1475).



PME
3800

12 V

Carcaças+ Sapatas+ Parafusos
(Partida Prestolite M100R - 12 V,
Caminhões e Ônibus VW com
Cummins e MWM.).



PME
3817

24 V

Carcaças + Sapatas + Parafusos
(Caminhão Volvo FH12 420 cv.).

BOBINAS

BOBINAS DE CAMPO

CONJUNTOS



PME
4028 ESP
⚡ 4 de 12 V

Conjunto Montado Carcaças + Sapatas + Parafusos + Bobinas Premier (Ford Diesel, MWM até 11/76, Ford Trator 4600/ 6600 c/ motor 4 cilindros Ford Cargo).



PME
4762
⚡ 4 de 24 V

Conjunto Montado Carcaças + Sapatas + Parafusos + Bobinas Premier (Mercedes c/ motor part. JE 24V modelos 1625, 1630, 1935, 1941).



PME
4798 ESP
⚡ 24 V

Conjunto Montado Carcaças + Sapatas + Parafusos + Bobinas Premier (Partida Prestolite M100R - 24 V, Caminhões VW com motores Cummins e MWM).



PME
4803
⚡ 12 V

Conjunto Montado Carcaças + Sapatas + Parafusos + Bobinas Premier (29 MT - 12V - DELCO)



PME
4817
⚡ 24 V

Conjunto Montado Carcaças + Sapatas + Parafusos + Bobinas Premier (Caminhão Volvo FH12 420 cv).



PME
4757
⚡ 4 de 12 V

Conjunto Montado Carcaças + Sapatas + Parafusos + Bobinas Premier (Mercedes c/ JF após 83, mod. 1113, 1313, 1316, 1513, 1516, 2013, 2213, 2216, OM 314, 352, 352 A, L 606 P, L 608D, MWM TD229-6 e D 229-4, Pick-up D20 e D6000, Cummins 6BT/6CT, Perkins, Cargo F4000, 12000, 14000 a partir de 05/96.)



PME
4784 ESP
⚡ 12 V

Conjunto Montado Carcaças + Sapatas + Parafusos + Bobinas Premier (MB 180, Sprinter, Ford Ranger, Silverado c/ MWM, Maxion (Indiel K01478-K01475).



PME
4800 ESP
⚡ 12 V

Conjunto Montado Carcaças + Sapatas + Parafusos + Bobinas Premier (Partida Prestolite M100R - 12 V, Caminhões e Ônibus VW com Cummins e MWM).



PME
4804
⚡ 24 V

Conjunto Montado Carcaças + Sapatas + Parafusos + Bobinas Premier (29 MT - 24V - DELCO).



PRINCIPAIS PRODUTOS

Bobinas de Campo para Motores de Partida e Dinamos.

APLICAÇÃO

Veículos de Passeio, Caminhões, Ônibus, Máquinas Agrícolas, Empilhadeiras, etc.

Linha Nacional e Importada.

BOSCH, WAPSA, PRESTOLITE, DELCO, ETC.

MERCADO NACIONAL

Reposição.

CANAIS DE DISTRIBUIÇÃO

Distribuidores e Atacadistas.



MAIN PRODUCTS

Coils for starter engines and dynamos.

APPLICATIONS

Passenger Vehicles, Trucks, Buses, Agriculture Machinery, Fork Lifting Trucks, etc.

Domestic and International Lines.

BOSCH, WAPSA, PRESTOLITE, DELCO, ETC.

DOMESTIC MARKET

Aftermarket

DISTRIBUTION CHANNELS

Distributors and Wholesalers.



PRINCIPALES PRODUCTOS

Bobinas de Campo para Motores de Arranque y Dinamos.

APLICACIÓN

Vehículos de Paseo, Camiones, Autobuses, Máquinas Agrícolas, Montacargas, etc.

Línea Nacional e Importada.

BOSCH, WAPSA, PRESTOLITE, DELCO, ETC.

MERCADO NACIONAL

Repuestos.

CANALES DE DISTRIBUCIÓN

Distribuidores y Mayoristas.



Escaneie o QR Code!

(11) 2324-5256
Av. das Nações, 2462
Parque Capuava - Santo André - SP
CEP: 09271-000

comercial@bobinaspremier.com.br
www.bobinaspremier.com.br